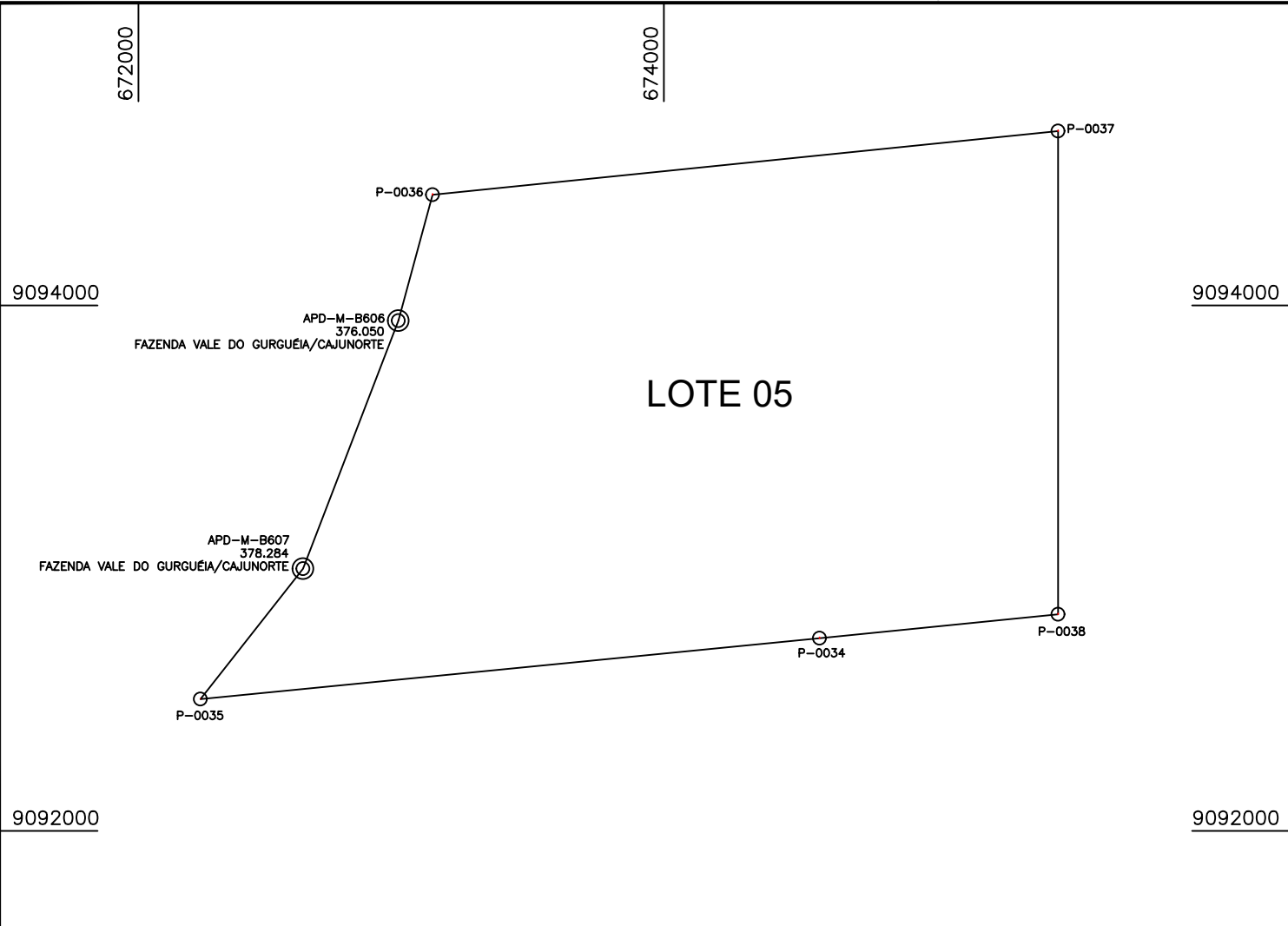


4 (2/10x297)



SITUAÇÕES CARTOGRÁFICAS COMPLEMENTARES

PROJEÇÃO UNIVERSAL TRANSVERSA DE MERCATOR
DATUM OFICIAL - SIRGAS2000
MERIDIANO CENTRAL 45° W

LATITUDE = 8°11'13,801" S
LONGITUDE = 43°24'24,791" W
CONVERSÃO MERIDIANA = -0°12'38,735"
FATOR DE ESCALA = K = 0,9997009

P-0037

CONVENÇÕES

- CORREIOS/RIOS E OU RIBEIRÕES
- ÁREA DE RESERVA LEGAL
- ÁREA DE PRESERVAÇÃO PERMANENTE
- GERÇA DIVERSA
- ESTRADA
- XXX-M-0001 MARCOS IMPLANTADOS
- XXX-P-0001 PONTOS LEVANTADOS

PLANTA DE SITUAÇÃO

Canto do Buriti PI

PLANTA DO IMÓVEL GEORREFERENCIADO

FL ÚNICA

Imóvel: FAZENDA VALE DO GURGUÉIA/CAJUNORTE - LOTE 05

Proprietário: INSTITUTO DE TERRAS DO PIAUÍ - INTERPI

Município: Canto do Buriti

Comarca: Canto do Buriti

Estado (UF): PI

Código Incra: 1300362673256

Matrículas/Transcrições: 4004

Data: 16/06/2021

Escala: 1:25.000

Áreas e Perímetros:

Área: 5.000.000,00 m²
500,0000 ha

Perímetro (m): 9.653,19 m

ASSINATURAS

INSTITUTO DE TERRAS DO PIAUÍ - INTERPI

Resp. Técnico

LADOS		AZIMUTES	DISTANCIA (m)	COORDENADAS (UTM)		COORDENADAS (GEOGRAFICAS)	
Vértices	Vértices			N (metros)	E (metros)	Latitude	Longitude
P-0037	P-0038	180°00'00"	1.839,09	9.094.662,918	675.500,680	8°11'13,801" S	43°24'24,791" W
P-0038	P-0034	264°18'14"	912,31	9.092.823,823	675.500,680	8°12'13,666" S	43°24'24,552" W
P-0034	P-0035	264°21'52"	2.368,18	9.092.733,274	674.592,876	8°12'16,730" S	43°24'54,200" W
P-0035	APD-M-B607	38°12'59"	631,78	9.092.500,712	672.236,145	8°12'24,601" S	43°26'11,170" W
APD-M-B607	APD-M-B606	21°01'06"	1.011,63	9.092.997,090	672.626,985	8°12'08,394" S	43°25'58,464" W
APD-M-B606	P-0036	15°10'45"	497,35	9.093.941,408	672.989,820	8°11'37,609" S	43°25'46,730" W
P-0036	P-0037	84°12'26"	2.392,85	9.094.421,402	673.120,045	8°11'21,968" S	43°25'42,537" W

GOVERNO DO ESTADO DO PIAUÍ

INSTITUTO DE TERRAS DO PIAUÍ - INTERPI

TERRAS
INSTITUTO DE TERRAS DO PIAUÍ

Piauí